

Ecophon Gedina™

Solution standard par excellence



Ecophon®
SAINT-GOBAIN

A SOUND EFFECT ON PEOPLE



Une solution durable

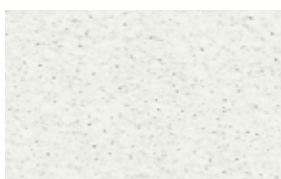
conception, mise en oeuvre, utilisation finale



Photographe: Patrick Salaün



Gedina avec Blanc 500



Gedina avec Blanc 010

Aujourd'hui Gedina évolue. Le nouveau Gedina possède toujours l'excellence de ses caractéristiques et performances, mais dorénavant, il peut être combiné aux autres produits Ecophon.

Gedina contribue à un environnement intérieur sain. En associant un faible impact environnemental et une facilité de mise en œuvre, ce système de plafond s'inscrit dans la pérennité.

Gedina dispose désormais d'une surface blanche qui correspond à la couleur des autres produits Ecophon. La nouvelle couleur Gedina est le blanc 500, et l'échantillon le plus proche est NCS S 0500-N.

- Plus blanc, il s'accorde avec les produits Ecophon revêtus de la surface Akutex™ FT
- Simplicité et mise en œuvre rapide sur l'ossature Connect

Gedina - un système efficace

Gedina A et E s'adaptent aux ossatures et accessoires Connect pour une installation efficace et un résultat final optimisé.

Avec un porteur tous les 1800 mm et des entretoises adaptées (L=1800mm), on réduit de 30% le nombre de suspentes et le temps de pose (voir schémas de montage M237 et M270).

GAMME DE SYSTÈMES

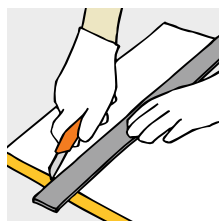
Taille, mm	Gedina A	Gedina A	Gedina A	Gedina E	Gedina E	Gedina E
	600	1200	1200	600	1200	1200
	x	x	x	x	x	x
T15	600	600	1200	600	600	1200
T24
Épaisseur	15	15	15	15	15	15
Schéma de montage	M118, M237	M118	M118	M121, M270	M121	M121

AKUTEX - UNE SURFACE TECHNOLOGIQUE



La teinte du Gedina a changé, mais le produit bénéficie toujours de la surface de revêtement Akutex T. La surface visible est peinte et résiste à la poussière. Elle peut être époussetée ou dépoussiérée quotidiennement à l'aspirateur, et nettoyée au chiffon humide une fois par semaine.

FACILITÉ DE MISE EN OEUVRE



Le matériau de base des produits Ecophon est la laine de verre. La laine de verre a d'excellentes propriétés acoustiques, dont bénéficient les utilisateurs finaux. En outre, la laine de verre, grâce à sa flexibilité et à l'absence d'effritement et d'épauffrement, facilite la mise en œuvre. Cela signifie que la découpe des panneaux ou la réalisation

des passages pour les systèmes de câbles peut se faire simplement.

POIDS ET MANIPULATION



Grâce à la légèreté des panneaux et à leur épaisseur mini, un même carton peut contenir plusieurs m² de Gedina. Ce qui s'inscrit dans une démarche environnementale, car moins de volumes de transport signifie moins d'énergie consommée. Le système est composé de panneaux Ecophon Gedina et d'un système d'ossatures Ecophon Connect,

avec un poids approximatif de 2,5 kg / m².

GEDINA - IMPACT SUR L'ENVIRONNEMENT



La laine de verre est constituée essentiellement de verre. Plus de 70% de la matière de base dans Gedina se compose de verre recyclé et de laine de verre recyclé.



Gedina porte le label écologique "Nordic Swan", l'Eco-label du Cygne, indiquant que le produit est un choix judicieux pour l'environnement.

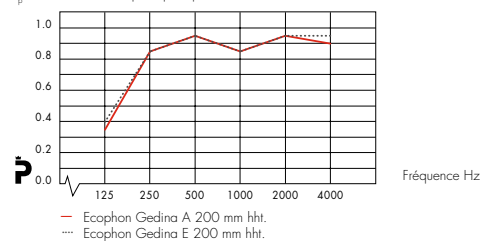


ACOUSTIQUE

ABSORPTION ACOUSTIQUE : Test résultant de la norme EN ISO 354.

hht = hauteur de construction hors tout

α_p Coefficient d'absorption pratique



Classification selon la norme EN ISO 11654, et valeurs estimatives de NRC et SAA selon la norme ASTM C 423.

Produit	Gedina A et E
hht mm	200
Classe d'absorption	A



L'institut national suédois d'essai et de recherche (SP) soumet les absorbants acoustiques Ecophon à une inspection partielle en vue de certifier leur capacité d'absorption acoustique pour le label P. Ce contrôle permet de balayer les doutes éventuels concernant les valeurs de mesure plus ou moins incomplètes ou "subjectives". Un absorbant acoustique P répond aux exigences de l'organisme de normalisation suédois (SIS).

GEDINA CONTRIBUE À UN ENVIRONNEMENT INTÉRIEUR SAIN



L'environnement intérieur agit sur le bien-être des gens. Un environnement intérieur de mauvaise qualité peut engendrer des allergies et des maladies liées au stress.

Pour cette raison, un environnement intérieur sain est souvent un point essentiel lors de la planification de nouveaux bâtiments ou la rénovation de ceux existants. Si vous souhaitez un plafond acoustique qui contribue à un environnement intérieur sain, Gedina est un excellent choix.



Gedina est certifié par le Label pour l'ambiance climatique intérieure de l'Institut technologique danois (DIM). Gedina A et E sont contrôlés pour leur émission et répondent à tous les critères établis.



Gedina est recommandé par l'Association Suédoise pour l'Asthme et les allergies.



Gedina est classé salle blanche sous la classe ISO Classe 6/M3.5.



Gedina bénéficie du marquage CE.

IMPACT SUR LE CLIMAT ET SÉCURITÉ INCENDIE



Tous les matériaux sont affectés par leur environnement. Les principaux facteurs climatiques sont l'humidité et la chaleur. Les propriétés hydrofuges de la laine de verre permettent aux produits Gedina de résister à une humidité de l'air permanente relative de près de 95% à 30 °C sans flèche, ni déformation, ni dégradation (ISO 4611).



La laine de verre des panneaux Ecophon Gedina A et E est testée et classée non combustible selon la norme EN ISO 1182. Le système répond à la norme NT FIRE 003/ SS 024822, et il est classé A2-s1, d0 selon la norme EN 13501-1.

PRODUIT EN STOCK POUR UNE MEILLEURE DISPONIBILITÉ

Gedina est disponible en stock, ce qui garantit une plus grande disponibilité.



A SOUND EFFECT ON PEOPLE

C'est en 1958 qu' Ecophon produit, en Suède, pour la première fois un absorbant acoustique en laine de verre, afin d'améliorer l'environnement acoustique au travail. Aujourd'hui, la société fournit des systèmes acoustiques complets, qui contribuent à un bon confort acoustique des pièces, à un environnement intérieur sain, tout particulièrement pour les bureaux, le milieu scolaire, les établissements de santé, les locaux industriels. Ecophon est une société du groupe Saint-Gobain, et possède des filiales et unités de vente dans de nombreux pays.

Leader dans le plafond acoustique et les systèmes muraux absorbants, Ecophon reste à l'écoute de l'utilisateur final et de ses besoins, afin que ses produits répondent au mieux aux exigences de l'utilisateur final. Ecophon est toujours en contact avec les principaux acteurs comme les pouvoirs publics, les instituts de recherches, les fédérations impliquées dans l'acoustique etc., afin de contribuer à une meilleure ambiance sonore dans les lieux où les personnes travaillent et communiquent.

www.ecophon.fr

