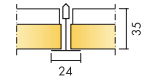
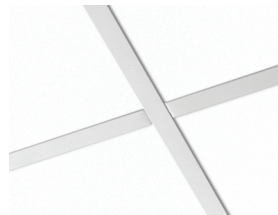
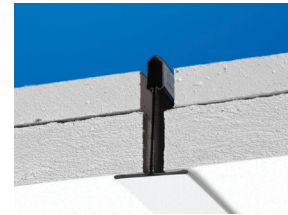




ECOPHON COMBISON™ UNO A



Para usar como un techo acústico absorbente y para el aislamiento de sonido entre habitaciones en caso de que la partición no se extienda hasta el soffito. También sirve para la reducción del sonido vertical, generado por ventilación, pisadas, etc. Ecophon Combison Uno A tiene una perfilera visible. Cada placa es fácilmente desmontable. El sistema está compuesto de paneles de Ecophon Combison Uno A y perfileras de Ecophon Connect, con un peso de 13 kg/m² aproximadamente. Las placas están compuestas por una base de fibra de vidrio y una placa de yeso laminado (13 mm) adherida a la misma. La superficie visible tiene un revestimiento Akutex™ FT y los cantos están pintados. Para un mejor rendimiento y calidad del sistema, utilice la estructura y accesorios Ecophon Connect. La perfilera se fabrica en acero galvanizado.

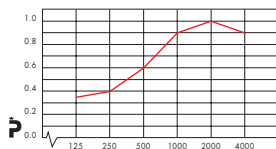


RANGO DEL SISTEMA

Formato, mm	600	1200
	x	x
	600	600
T24	•	•
Espesor	35	35
Diagrama de instalación.	M188	M188

PROPIEDADES TÉCNICAS

ACUSTICA Resultados de ensayo según EN ISO 354. Clasificación conforme EN ISO 11654, y evaluación del valor único para NRC y SAA según ASTM C 423.



Producto	Combison Uno A
g.l.s mm	200
clase de absorción	C
NRC	
SAA	
alpha_w	

Privacidad sonido No es aplicable

ACCESIBILIDAD Los paneles son desmontables mediante placas adyacentes.

LIMPIEZA Posible limpieza diaria con un paño y aspirador. Permitida la limpieza semanal con una esponja húmeda.

APARENCIA VISUAL Blanco, la muestra de color NCS más aproximada S 0500-N, reflexión de la luz 85% (siendo más del 99% reflexión difusa) Coeficiente de retrorreflexión 63 mcd*m⁻²lx⁻¹. Brillo < 1.

RESISTENCIA A LA HUMEDAD Los paneles soportan un RH permanente del ambiente de hasta 75% a 30°C sin oscilar, combarse o laminarse (ISO 4611).

CLIMA INTERIOR Recomendados por la Asociación Sueca de Asma y Alergia.

IMPACTO MEDIOAMBIENTAL Totalmente reciclable.

SEGURIDAD CONTRA INCENDIOS La lana de vidrio del núcleo de los paneles se analiza y clasifica como incombustible de acuerdo con EN ISO 1182. Los sistemas están clasificados como protegidos contra incendios de acuerdo con NT FIRE 003. Consultar requisitos funcionales, seguridad contra incendios

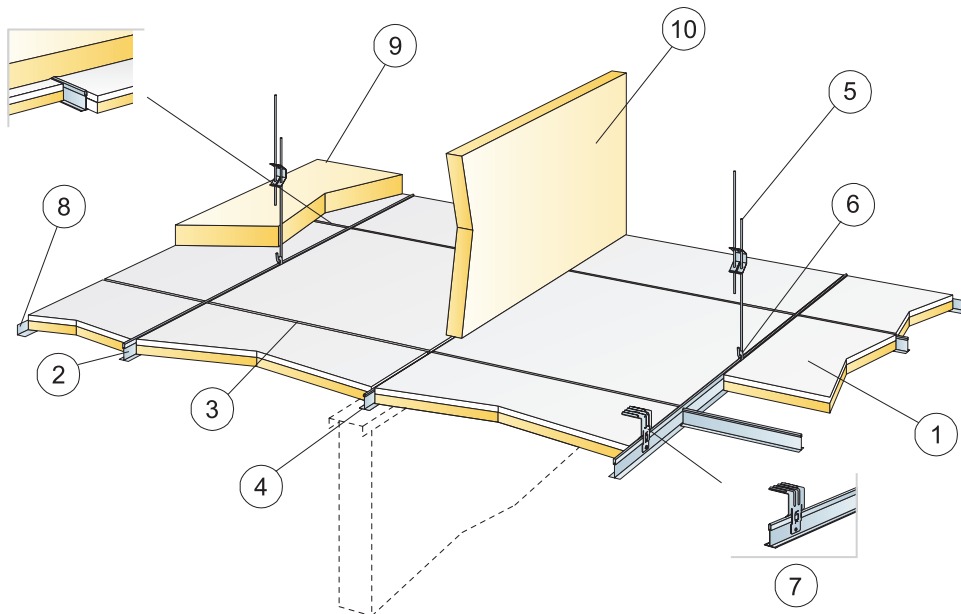
clasificación reacción a fuego

País	Estándar	Clase
Europa	EN 13501-1	A2-s1,d0

PROPIEDADES MECÁNICAS Para conseguir información relacionada con la carga en vivo y exigencias de la capacidad de carga del soporte, consulte los diagramas de instalación. Condiciones: Consulte las exigencias Funcionales, propiedades Mecánicas.

INSTALACIÓN Instalado según diagrama de instalación que incluye información referente a la profundidad mínima total del sistema.

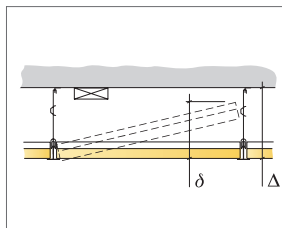
DIAGRAMA DE INSTALACIÓN (M188) PARA COMBISON UNO A



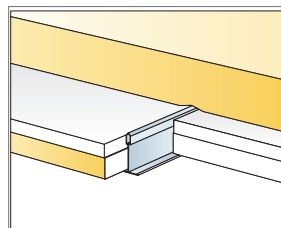
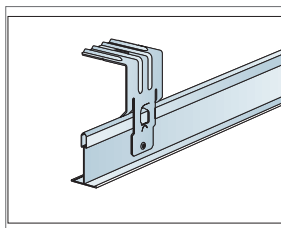
© Ecophon Group

REPERCUSION M2 (EXCLUYENDO DESPERDICIOS)

		Formato, mm	
		600x600	1200x600
1	null	2,8/m ²	1,4/m ²
2	Connect T24 Primario, instalado cada 1200 mm.	0,9m/m ²	0,9m/m ²
3	Connect T24 Cross tee, L=1200 mm, installed at 600 mm centres	1,7m/m ²	1,7m/m ²
4	Connect T24 Secundario, L=600 mm.	0,9m/m ²	-
5	Connect Pinza de cuelgue con dos varillas de gancho, instalado cada 1200 mm	0,7/m ²	0,7/m ²
6	Connect Clip de cuelgue	0,7/m ²	0,7/m ²
7	Para fijación directa: Connect Direct bracket, instalado cada 1.200 mm.	0,7/m ²	0,7/m ²
8	Connect Perimetral, fijado cada 200 mm.	según necesidades	
9	Combison XR (if required)	según necesidades	
10	Combison Barrier (if required)	según necesidades	
Δ Minima profundidad total del sistema, con Hanger ajustable 100 mm., con Direct fixing con clip: 50 mm.		-	-
δ Min. Profundidad para desmontabilidad: 200 mm		-	-



Ver cantidad especificada



Formato, mm	Máxima carga dinámica [N]	Mínima capacidad de carga [N]
600x600	0	220
1200x600	0	220

Capacidad de carga