

Connect™ Bridging

- alakattolevyjen integraatioon

Connect Bridging on yksinkertainen ratkaisu valaisinten, kylttien tai savunilmaisimien liittämiseksi alakattoon. Ratkaisun ansiosta levyyn ei tule taipumaa. Ratkaisu koostuu Connect Bridging -listasta ja Connect Bridging -klipsistä. Asennuksen paino välittyy listajärjestelmään, joten levy ei kuormitu. Lista ja klipsit on helppo asentaa T-listojen väliin Connect -listajärjestelmässä. Enimmäiskuormitettavuus on 30 N (3kg). Connect Bridging on säädettävissä erimittaisille asennuksille. Listaa on saatavana kahdessa eri mitassa. 590 mm pitkä lista on tarkoitettu asennuksiin, joissa T-listojen välinen etäisyys on 600 mm. 1190 mm pitkä lista on tarkoitettu asennuksiin, joissa T-listojen välinen etäisyys on 1200 mm. Klipsejä on kahdenlaisia riippuen reunasta ja levyaksuudesta. Alla olevassa taulukossa (mekaaniset ominaisuudet) eritelty sopivat klipsit tuotteittain. Lista valmistetaan sinkkiästä teräksestä. Klipsi valmistetaan ruostumattomasta teräksestä.

- Helppo asentaa
- Ei kuormitusta levyille
- Enimmäiskuormitettavuus 30 N
- Mitoitettavissa useaan asennukseen
- Saatavilla useaan eri tuotteeseen
- Yksilöllinen ratkaisu (patentoitu)

TEKNINEN TIETO

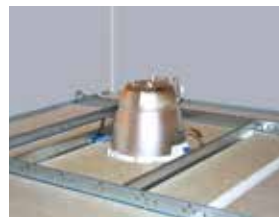
TUOTTEET

26300165 Connect Bridging klipsi 5/20

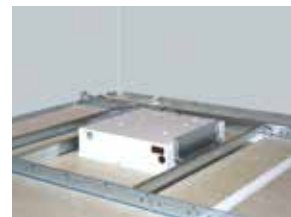
26300166 Connect Bridging klipsi 7/10

26338800 Connect Bridging lista, L=590 mm

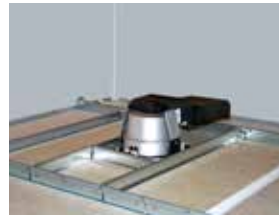
26338801 Connect Bridging lista, L=1190 mm



Asennusjousi (2-haarainen) sekä Connect Bridging



Asennuskiinnike sekä Connect Bridging



Asennusjousi (3-haarainen) sekä Connect Bridging



Leikkaus, Focus Ds sekä Connect Bridging



MEKAANISET OMINAISUUDET

Järjestelmä/Tuote	Asennuskuva	Max kuorma	Bridging klipsi
Focus A	M01, M16, M46	30 N*	5/20
Focus Ds	M206, M207, M238	30 N*	5/20
Focus Dg	M202, M203, M204	30 N*	5/20
Focus E	M12, M47, M49	30 N*	7/10
Focus Ip	M390, M391, M392	30 N*	5/20
Master Rigid A	M316	30 N*	5/20
Master Rigid E	M317	30 N*	7/10
Master Rigid Dp	M318	30 N*	5/20
Advantage A	M119	30 N*	7/10
Advantage E	M122	30 N*	7/10
Gedina A	M118	30 N*	7/10
Gedina E	M121	30 N*	7/10

*Harkitse aina suurinta pistekuormaa järjestelmässä. Tarvittaessa lisää asennukseen ripustimia.



ASENNUS Yksilöllinen asennusohje (IG) eri järjestelmille, katso: www.ecophon.fi