

Connect™ Aflastning

- til integration i loftplader

Connect Aflastning er en enkel løsning på integration af belysning, skilte, røgdetektorer mm. Løsningen består af Connect Aflastningsprofil og Connect Aflastningsclips. Vægten af installationen vil blive overført til bæreværket, således at der ikke vil være nogen belastning eller nedbøjning af loftpladen. Profiler og clips kan let monteres mellem de enkelte T-profiler i et Connect skinnesystem, og kan belastes med 30 N (3kg). Connect Aflastning er justerbart så det kan tilpasses installationer i forskellige størrelser. Profilerne fås i to forskellige længder, 590 mm, for montage med 600 mm afstand mellem T-profilerne og 1190 mm, for montage med 1200 mm mellem T-profilerne. Der er også to clips til rådighed, afhængig af pladens kant og tykkelse. Hvilken clips der passer til de forskellige plader, kan ses i nedenstående tabel (Mekaniske egenskaber). Profilerne er fremstillet af galvaniseret stål og clipsen af rustfrit stål.

- Nem at montere
- Ingen belastning af loftpladen
- Kan tage belastninger op til 30 N
- Justerbar, kan tilpasses flere størrelser
- Kan anvendes til mange produkter
- Unik løsning (patentanmeldt)

TEKNISK INFORMATION

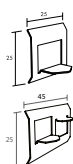
ARTIKLER

26300165 Connect Aflastningsclips 5/20

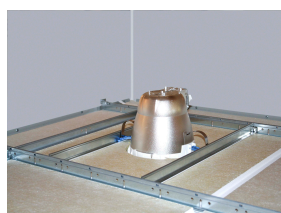
26300166 Connect Aflastningsclips 7/10

26338800 Connect Aflastningsprofil, L=590 mm

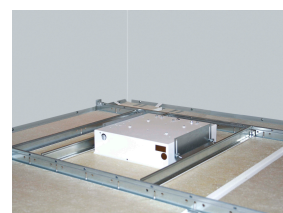
26338801 Connect Aflastningsprofil, L=1190 mm



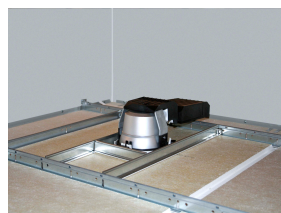
 **MONTERING** Detaljeret installationsguide (IG) for de enkelte systemer, besøg: www.ecophon.dk



Montage fjedre (2 arme) monteret med Connect Aflastning



Montage beslag monteret med Connect Aflastning



Montage fjedre (3 arme) monteret med Connect Aflastning



Udsnit af Focus Ds montage med Connect Aflastning



MEKANISKE EGENSKABER

System/Produkt	Montageanvisning	Max.belastning	Aflastningsclips
Focus A	M01, M16, M46	30 N*	5/20
Focus Ds	M206, M207, M238	30 N*	5/20
Focus Dg	M202, M203, M204	30 N*	5/20
Focus E	M12, M47, M49	30 N*	7/10
Focus Ip	M390, M391, M392	30 N*	5/20
Master Rigid A	M316	30 N*	5/20
Master Rigid E	M317	30 N*	7/10
Master Rigid Dp	M318	30 N*	5/20
Advantage A	M119	30 N*	7/10
Advantage E	M122	30 N*	7/10
Gedina A	M118	30 N*	7/10
Gedina E	M121	30 N*	7/10

*Tag altid højde for den tilladte belastning af systemet. Montere om nødvendigt ekstra stropper.